

## «CEĻOT - NOZĪMĒ DZĪVOT»

Vienīgā lieta pasaulē, kas padara jūs bagātāku, ir ceļošana!



JŪSU MĀJA UZ RĪTENIEM- KURĀ VAR BRĪVI ELPOT, BAUDOT BRĪVĪBU UN  
SVAIGU GAISU

# KOMFORTS UN HARMONIJA, BAUDOT DABU



ATVERIET SAVAS  
MĀJAS DURVIS, KAS  
IZGATAVOTA NO  
DABĪGA PRIEDES  
KOKA

NOVĒRTĒJIET UNIKĀLO  
«ELPOJOŠĀS MĀJAS» EFEKTU



100% EKOLOĢISKA MĀJA NO PRIEDES KOKA – TĀ NAV TIKAI MATERIĀLA  
IZVĒLE, TAS IR DZĪVES VEIDS, KURĀ DABA UN ARHITEKTŪRA  
SAVIENOJAS VIENOTĀ HARMONISKĀ KOMBINĀCIJĀ



PRIEDE – DABISKS UN IZTURĪGS MATERIĀLS, KAS MĀJAI  
PIEŠĶIR SILTU RAKSTURU, RADOT PATIESU SVAIGUMA SAJŪTU



PRIEDE IR NE TIKAI MATERIĀLS, BET ARĪ IEDVESMAS AVOTS  
UNIKĀLAM INTERJERAM, KUR DABA ATPLAUKST



«GUDRAIS» MĀJAS RĀMIS NODROŠINA UZTICAMĪBU, IZTURĪBU  
UN STABILITĀTI UZ CEĻA



MĀJAS SUPER MOBILITĀTE SNIEDZ IESPĒJU MAINĪT SKATU  
AIZ LOGA PĒC NOSKAŅOJUMA

# LAIPNI LŪGTI JŪSU JAUNAJĀ MĀJĀ NO PRIEDES KOKA - PINE HOUSE!



Ekomāja izgatavota no priedes koka un tai ir mājīgs, dabisks izskats.

Siltuma un skaņas izolācijai tiek izmantotas kokšķiedru plātnes – mūsdienīgs materiāls, kas apvieno augstu izturību ar vides draudzīgumu, kā siltuma izolāciju izmantojot linu un kaņepes, kas efektīvi saglabā siltumu, ļaujot izveidot komfortablu klimatu iekštelpās.

Turklāt, kaņepju izolācijas izmantošana būvniecībā novērš kaitēkļu parādīšanos.





Mājā, kuras apdarē izmantota priede, jums vienmēr būs viegli elpot!

Priede ir viens no vecākajiem ārstniecības kokiem.

Gaiss priežu mežos vienmēr ir augstu vērtēts dēļ savas neparastās, gandrīz sterilās tīrības un dziedinošā spēka.

Priedes koksne ir videi draudzīgs būvmateriāls un tai piemīt spēcīga baktericīda, pretvīrusu iedarbība, kas paaugstina organisma aizsargspējas.

Interesanti, ka priedes koksne turpina izdalīt fitoncīdus pat pēc koka nozāģēšanas un apstrādes, tāpēc mājā, kas izgatavota no priedes koksnes, daudzus gadus tiek saglabāta veselīga, organismam labvēlīga atmosfēra un tīrs, dabisks gaiss.

Priedes koksne ir piesātināta ar ēteriskajām eļļām, kas rada unikālu aromātu.

Tas viss kopā dod papildus aromterapijas efektu, kas labvēlīgi iedarbojas uz augšējiem elpceļiem, mazina spriedzi un stresu, uzlabo imunitāti, veicina ātru atveseļošanos no slimībām.



JA VĒLATIES NODROŠINĀT SEV  
UN SAVAI ĢIMENEI VESELĪGU  
DZĪVI, JUMS NOTEIKTI IR  
JĀIEGĀDĀJAS PINE HOUSE!



# TEHNISKAIS RAKSTUROJUMS

Mājas ražošanas procesā izmantotie materiāli ir videi un dabai draudzīgi, atkārtoti pārstrādājami, ar bezatlikuma izmantošanu ražošanas procesā, kas samazina CO<sub>2</sub> pēdas un tam piemērojams

95% pārstrādes koeficients.

Šīs koka mājas ir ekoloģiskas un energoefektīvas, kas nodrošina veselīgu un siltu dzīvesvietu, kā rezultātā tās samazina ietekmi uz vidi.

## Ēkas statuss

Ieraksts tehniskajā pasē - Furgona piekabe

Ēkas pašmasa bez aprīkojuma - 3 380 kg

Nepieciešamā vadītāja apliecības kategorija pārvietošanai - BE kategorija

Platforma - EMMIX VTA speciālā ražotāja paredzētā piekabe mikromāju būvniecībai

Maksimālais ātrums, transportējot konstrukciju - 80 km/h

## Ēkas izmēri

Ēkas augstums no zemes - 3,9 m

Platums - 2,55 m

Garums - 7,2 m

Ēkas platība - 18 m<sup>2</sup>



## **Apdares materiāli**

**Būvmateriāli** - koks, metāls

**Siltināšanas materiāli** - kokšķiedra, kaņepju vate

**Jumts** - valcprofila metāla jumta segums

**Fasāde** - koks un valcprofils

**Apdare** - dekoratīvais priedes apdares dēlis, krāsots ar lineļļas eko krāsu - Raitums Paint

**Logi** – siltināti alumīnija logi ar argona pildījumu un divviru ārdurvis

**Grīdas segums** - pilnas spundes grīdas dēlis Classic, pārklāts ar augstas noturības laku uz ūdens bāzes

**Sienas iekštelpās** - priedes apdares dēlis, krāsots ar lineļļas eko krāsu - Raitums Paint

## **Ēkas inženierkomunikācijas**

**Elektrība** - Ēka jāpieslēdz pie ārēja elektro padeves avota, lai nodrošinātu elektroenerģijas padevi. Ēkas pieslēgšanai der 32A vai 16A un 3 fāzes (5 pin)

**Ūdens** - Ēka pieslēdzama pie ārēja ūdens padeves avota

Ēka aprīkota ar - 150 l ūdens rezervuāru

- ūdens sildītāju (15 l)

- DAM ūdens sūkni

### **Kanalizācija**

- CINDI family tualetes pods ar sadedzināšanas funkciju

- izvads tehniskajam ūdenim

### **Ventilācija**

- dabīgā ventilācija

- griestu lampās iebūvēts ventilators

### **Apsilde**

- apsildei izmantojami elektriskie sildītāji

## Ēkas pamatkomplektācija

### Dzīvojamā istaba

- iekārtas griestu LED lampas ar ventilatora funkciju
- sienas apgaismojums
- rozetes un slēdži
- sagatavotas ūdens un kanalizācijas pieslēgvietas

### Dušas telpa

- griestos iebūvējams gaismeklis
- spogulis ar apgaismojumu virs izlietnes
- dušas kabīne
- CINDI family tualetes pods ar sadedzināšanas funkciju
- priedes koka skapītis ar izlietni un jaucējkrānu
- piespiedu nosūces ventilators
- ūdens sildītājs
- iebūvējams skapis

### Fasāde

- sienas apgaismojums uz fasādes
- āra rozete

## Ēkas papildaprīkojums

### Dzīvojamā istaba

- virtuves iekārta no priedes koka
- virtuves elektrotehnika: plīts virsma, ledusskapis, trauku mašīna, cepeškrāsns
- galds
- izvelkams divguļams dīvāns

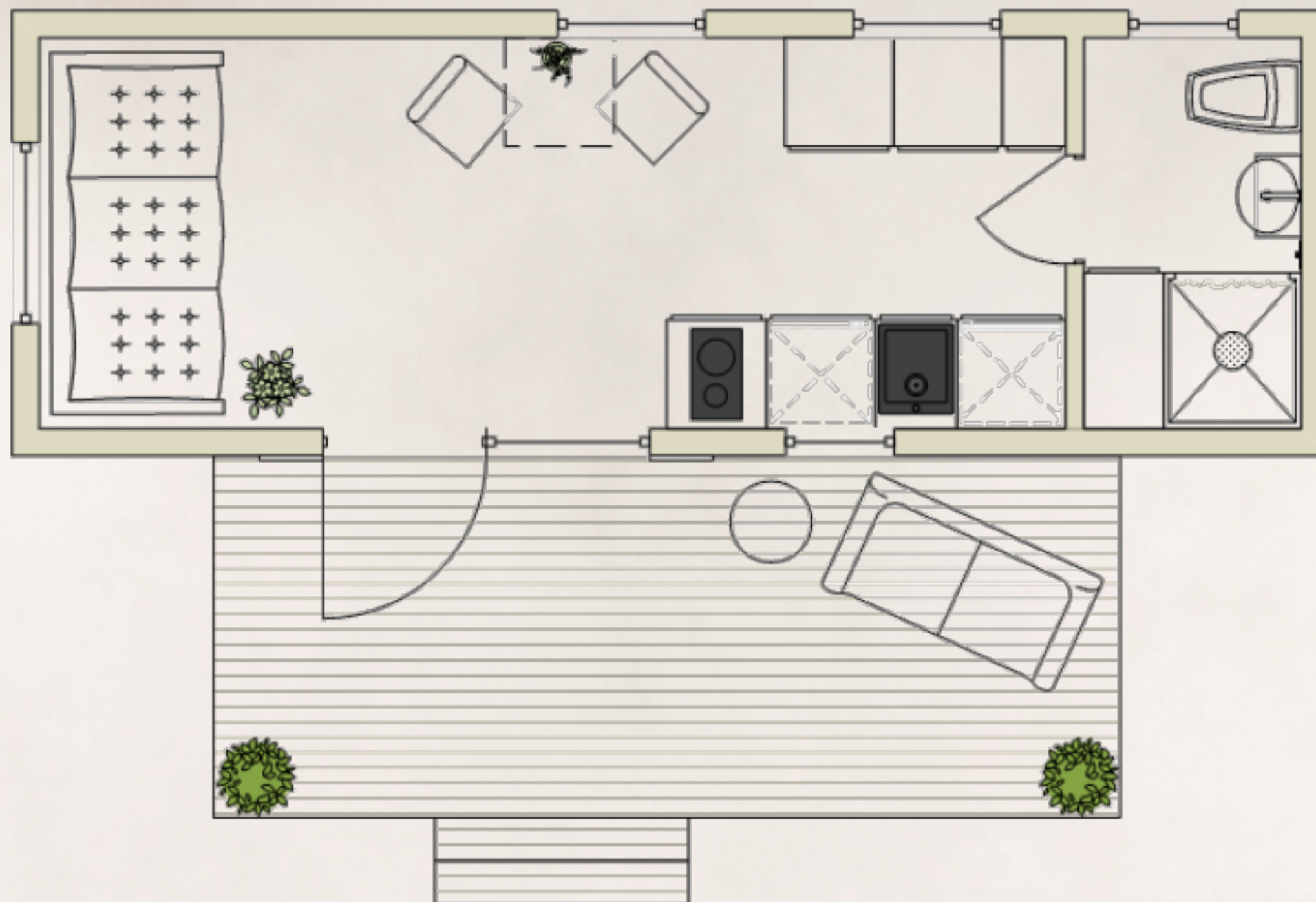


### Koka kāpnes

Novietojamas pie ēkas izejas

**Koka terase** - 10 m<sup>2</sup>

# Ēkas plāns





**pine house**

**SIA «Joma 9»**

Jūrmala, Turaidas iela 19, LV-2015  
+37129496212 (WhatsApp, Telegram)  
info@joma9.com , www.joma9.com